

Espace confiné

INITIALE

## PRÉREQUIS CATEC®

Domaine des eaux et de l'assainissement



### PUBLIC

Personnes intervenant dans un espace confiné lié à l'eau ou à l'assainissement.



### NB STAGIAIRES

8 stagiaires



### DURÉE

1 jour



### LIEU

Centre



### PRÉREQUIS

- Maîtriser la langue française (lecture, compréhension et expression).
- Être âgé de plus de 18 ans et disposer d'une aptitude médicale confirmée pour :
  - intervenir en espace confiné,
  - travailler en hauteur,
  - porter un équipement de secours,
  - utiliser un appareil de protection respiratoire.



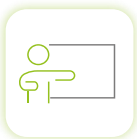
### HANDICAP

Les personnes en situation de handicap souhaitant suivre cette formation sont invitées à nous contacter directement, afin d'étudier ensemble les possibilités de suivre la formation et éventuellement l'orientation vers un de nos partenaires.



### OBJECTIFS

- Sensibiliser les participants à la nécessité de prendre en charge leur sécurité.
- Comprendre l'intérêt et le fonctionnement des équipements de sécurité et des équipements de secours, et savoir les utiliser lors d'intervention en espace confiné dans le domaine des eaux et de l'assainissement.



### FORMATEUR

Formateurs avec expérience professionnelle avérée de plus de 3 ans.



### MÉTHODES PÉDAGOGIQUES

- Théorie : Dispensée en salle, et comportant deux types de supports essentiels : un manuel pédagogique remis en début de formation sur clé USB, servant de référentiel et un support audiovisuel.
- Pratique : Dispensée sur notre centre de formation ou directement sur le lieu de travail des participants avec les équipements mis à disposition



### MÉTHODE D'ÉVALUATION

- Contrôle des connaissances théoriques sous forme de QCM et évaluation des savoir-faire (mise en situation pratique)

**Espace confiné****Prérequis CATEC®**

### MOYENS TECHNIQUES

- Salle de formation équipée d'un vidéo projecteur, ordinateur. Centre de formation de 400m2 en intérieur, avec les équipements nécessaires au bon déroulement de l'action de formation ou site client disposant du matériel nécessaire.
- NB : il est conseillé de confier à un des stagiaires un détecteur multi-gaz de l'entreprise.



### TARIFS

- En inter à partir de 370 € HT
- En intra : à partir de 1900 € HT / jour



### SANCTION

Une attestation individuelle de formation sera délivrée aux participants.

# CONTENU DE LA FORMATION

## MODULE PRATIQUE

- Balisage : règle et notions techniques
- Détection de gaz :
  - Choix de l'équipement de détection
  - Mise en route de l'appareil
  - Initialisation de l'appareil
  - Port de l'appareil
  - Utilisation de l'appareil (Prélèvement – Alarme)
- Protection antichute
  - Choix des équipements d'intervention
  - Réglage du harnais
  - Mise en place du dispositif d'ancrage
  - Principes de secours et d'évacuation en espace
- Protection respiratoire
  - Principe de fonctionnement de l'appareil respiratoire
  - Procédure d'ouverture et de mise en œuvre de l'appareil
- Entretien et stockage du matériel (les règles à respecter)

# CONTENU DE LA FORMATION

## MODULE THÉORIQUE

- Les risques de l'intervention en espace confiné
- Les risques atmosphériques (composition de l'air – la physiologie respiratoire – consommations en oxygène – les toxiques – les explosifs – la ventilation)
- Le risque de chute (notion de force de choc – Statistique des chutes de hauteur – les fondamentaux)
- Réglementation
- Choix des équipements de protection

— • Merci !

# PILOCAP! FORMATION

Notre actualité

[formation-pilocap.fr](http://formation-pilocap.fr)

