

Espace confiné

INITIALE

CATEC® Intervenant/Surveillant

Domaine des eaux et de l'assainissement



PUBLIC

Personnes intervenant dans un espace confiné lié à l'eau ou à l'assainissement.



NB STAGIAIRES

8 stagiaires



DURÉE

1 jour



LIEU

Centre



PRÉREQUIS

- Connaissance de la langue française.
- Être âgé de + de 18 ans.
- Aptitude médicale vérifiée à intervenir en espace confiné, à travailler en hauteur, à porter un équipement de secours et de protection des voies respiratoires.
- Notion de balisage, maîtrise de l'utilisation des équipements de travail en hauteur, du détecteur de gaz et des EPI.



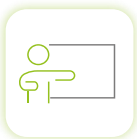
HANDICAP

Les personnes en situation de handicap souhaitant suivre cette formation sont invitées à nous contacter directement, afin d'étudier ensemble les possibilités de suivre la formation et éventuellement l'orientation vers un de nos partenaires.



OBJECTIFS

- Repérer les risques spécifiques liés aux caractéristiques des espaces confinés.
- Appliquer avec maîtrise la (les) procédure(s) préalable(s) à toute intervention.
- Utiliser les équipements de sécurité, vérifier leur bon état de fonctionnement.
- Utiliser les moyens et codes de communication.
- Appliquer avec maîtrise les procédures d'alerte et de secours.



FORMATEUR

Formateurs avec expérience professionnelle avérée de plus de 3 ans.



MÉTHODES PÉDAGOGIQUES

- Théorie : Dispensée en salle, et comportant deux types de supports essentiels : un manuel pédagogique remis en début de formation sur clé USB, servant de référentiel et un support audiovisuel.
- Pratique : Dispensée sur notre centre de formation ou directement sur le lieu de travail des participants avec les équipements mis à disposition



MÉTHODE D'ÉVALUATION

- Contrôle des connaissances théoriques sous forme de QCM et évaluation des savoir-faire (mise en situation pratique)

Espace confiné**CATEC® Intervenant/Surveillant**

MOYENS TECHNIQUES

- Salle de formation équipée d'un vidéo projecteur, ordinateur. Centre de formation de 400m2 en intérieur, avec les équipements nécessaires au bon déroulement de l'action de formation ou site client disposant du matériel nécessaire.
- NB : il est conseillé de confier à un des stagiaires un détecteur multi-gaz de l'entreprise.



SANCTION

Une attestation individuelle de formation sera délivrée aux participants.



RECYCLAGE

Il est préconisé de renouveler cette formation tous les 3 ans.

CONTENU DE LA FORMATION

MODULE THÉORIQUE

- Présentation du dispositif CATEC®
- Mécanisme de l'accident
- Risques et dangers des espaces confinés
- Rôles de l'Intervenant / Surveillant
- Les procédures d'évacuation de l'espace confiné (suivi de procédure, évacuation calme)
- Les risques liés à son activité professionnelle
- L'attention aux signes de danger
- La communication avec les autres opérateurs
- Le compte-rendu des observations qui pourraient être utiles ou compléter la connaissance des risques dans l'espace
- La présence constante du surveillant
- La maintenance en condition des matériels
- Les procédures d'alerte et de secours

MODULE PRATIQUE

- Mises en situation sur ouvrages sécurisés
- Préparation de l'intervention
- Sécurisation de la zone de travail
- Équipement des opérateurs / Equipement des Intervenants
- Ventilation
- Détection préalable
- Intervention avec différents scénarii d'incidents et d'alerte

— • Merci !

PILOCAP! FORMATION

Notre actualité

formation-pilocap.fr

