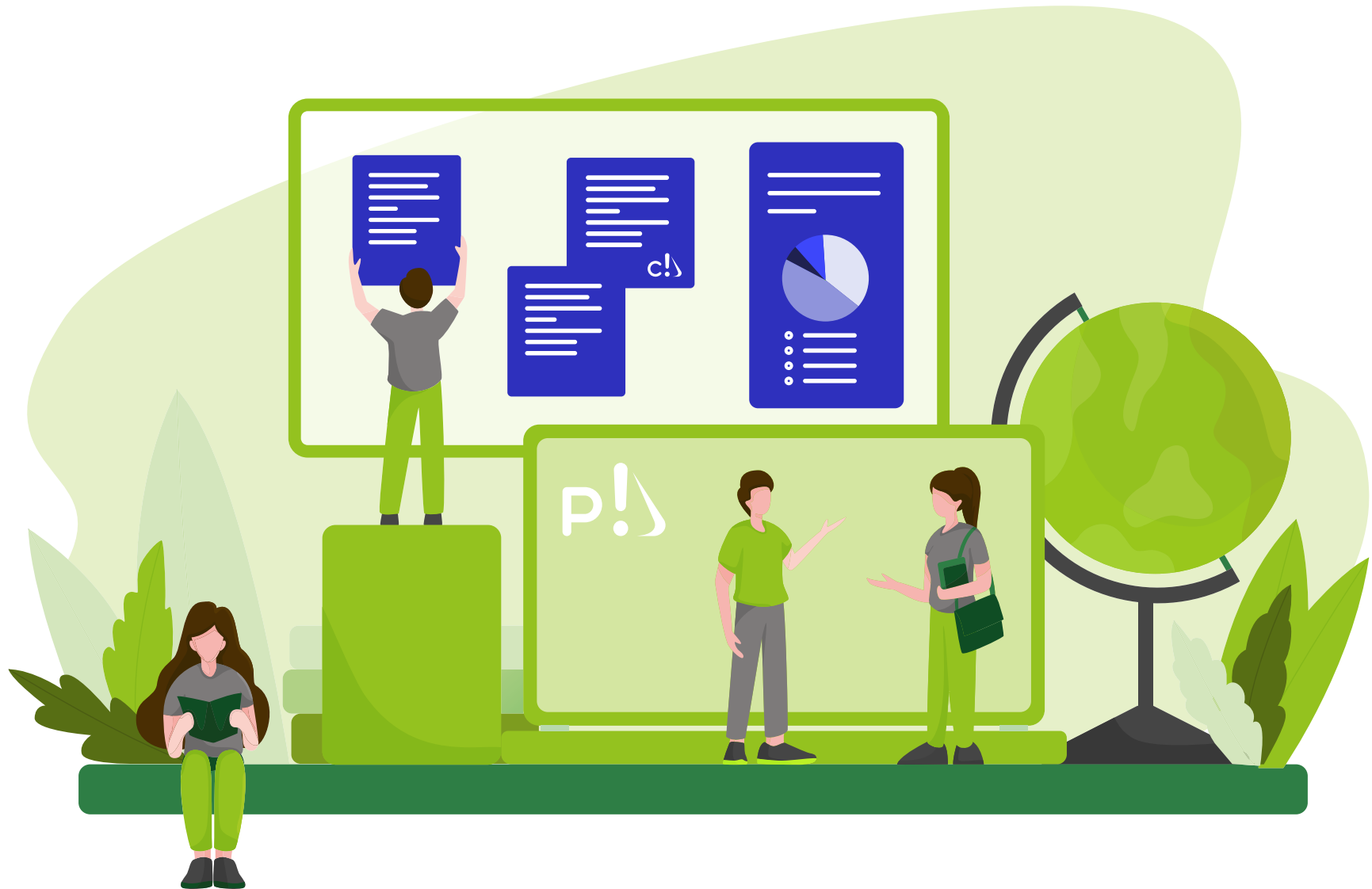


CHARTE RSE





Au sein du Groupe PILOCAP, nous avons toujours eu le souci de mettre nos collaborateurs dans le meilleur environnement professionnel possible afin qu'ils puissent bénéficier de conditions optimales pour apporter le meilleur service à nos clients et partenaires. Jusqu'alors induit dans nos pratiques quotidiennes, le moment est venu de dépasser ce stade et avons l'objectif de nous engager dans le cadre d'une politique de Responsabilité Sociétale d'Entreprise (RSE). Cet engagement a pour principal objectif de fixer les contours de l'environnement que nous ambitionnons de donner à tous les acteurs qui composent notre écosystème et qui interagissent avec le Groupe PILOCAP.

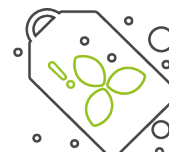
Notre politique RSE s'articule autour de 4 axes :



SOCIAL



ENVIRONNEMENTAL



ÉCONOMIQUE



SOCIÉTAL

Sommaire

P.04 SOCIAL

P.05 Développer un collectif de travail soudé et engagé
Associer les salariés à la valeur créée par la société

P.06 Assurer à nos collaborateurs un environnement de travail adapté et épanouissant
Favoriser la montée en compétences continue des collaborateurs et développer leur employabilité



P.07 ENVIRONNEMENTAL

P.08 Réduire les émissions de gaz à effet de serre de notre activité

P.09 Limiter l'impact environnemental de nos achats



P.10 ÉCONOMIQUE

P.11 Assurer la qualité et l'amélioration continue de nos formations

P.12 Enrichir et compléter notre offre de formation
Favoriser l'accessibilité de nos formations aux personnes éloignées de l'emploi



P.13 SOCIÉTAL

P.14 Contribuer à la vie associative et citoyenne locale de nos territoires d'implantation
Contribuer à de grandes causes humanitaires et sociales



P.15 GOUVERNANCE RSE





SOCIAL

Pour créer une équipe engagée
sur le long terme œuvrant
de manière cohérente au
développement de PILOCAP...



SOCIAL

NOUS NOUS ENGAGEONS À :

— • Développer un collectif de travail soudé et engagé grâce au dialogue en interne.

En pratique

Des échanges réguliers sont organisés entre les collaborateurs et la direction de chaque site. Nos collaborateurs sont accompagnés lors de leur arrivée pour assurer leur bonne intégration dans l'équipe (points hebdomadaires, bilan à 1 mois, etc.). Une enquête RSE a été réalisée auprès de 20 collaborateurs de l'entreprise pour les inviter à s'exprimer, collecter leurs idées et attentes en matière de RSE, et identifier les éventuels irritants en matière de qualité de vie au travail.

Notre objectif

- Interroger tous les ans nos collaborateurs pour s'assurer de répondre au mieux à leurs attentes.

— • Associer les salariés à la valeur créée par la société

En pratique

Un plan d'intéressement mis en place dans tous les sites PILOCAP.

Notre objectif

- Uniformiser par le haut les politiques de partage de la valeur pour l'ensemble des salariés du Groupe PILOCAP.
- Réfléchir aux modalités d'ouverture du capital de l'entreprise aux salariés.
- Mettre en place des primes liées à des objectifs de qualité des interventions
- .



SOCIAL

NOUS NOUS ENGAGEONS À :

— • Assurer à nos collaborateurs un environnement de travail adapté et épanouissant

En pratique

Les formateurs effectuent un retour d'expérience sur chaque formation afin d'améliorer les conditions d'animation (salles, matériel, etc.). Des formations sur la QVT ont été organisées chez PILOCAP BORDEAUX RIVE GAUCHE.

Nous avons mis en place un processus de gestion des incivilités (en cas de tensions entre stagiaires et formateurs).

Notre objectif

- Conserver la possibilité de faire des remontées sur l'environnement de travail.
- Sensibiliser les collaborateurs aux éléments nécessaires à un bon environnement de travail.

— • Favoriser la montée en compétences continue des collaborateurs et développer leur employabilité

En pratique

Nous mettons en place des formations internes régulières avec les référents métiers pour développer les compétences de tous les formateurs, internes comme externes. De plus, nous réalisons un recueil des besoins de formation annuel donnant lieu à un plan de formations externes réalisé à plus de 90% pour développer l'employabilité de nos formateurs.

Nous évaluons les prestations de nos formateurs 2 à 3 fois par an.

Notre objectif

- Continuer à développer l'employabilité de nos collaborateurs via la montée en compétences sur de nouvelles formations, et une structuration des formations et coachings entre pairs plus poussée.
- Favoriser l'amélioration continue des formateurs via un suivi des formateurs audités pour les accompagner sur la base des axes d'amélioration remontés (référents métier).



ENVIRONNEMENTAL

Pour développer une entreprise cohérente avec les enjeux environnementaux que doit adresser notre économie...

NOUS NOUS ENGAGEONS À :

— • Réduire les émissions de gaz à effet de serre de notre activité

En pratique

Nous privilégions des fournisseurs d'énergie verte sur l'ensemble de nos sites, et nous limitons l'éclairage des locaux (ensemble des éclairages éteints dès la fermeture du site).

Les machines utilisées pendant les formations sont à 95% électriques.

Nous avons mis en place des détecteurs de mouvements dans tous les sites pour éviter un éclairage inutile.

À la suite de notre équipement en PC portables, nous avons fait don de notre ancien matériel informatique à une association pour que celui-ci soit reconditionné et ainsi limiter son impact environnemental.

Notre objectif

- Réaliser un bilan carbone complet (scope 1, 2 et 3) pour identifier nos leviers prioritaires de décarbonation.
- Réduire la consommation énergétique de nos bâtiments, et étudier la possibilité de mettre en place une autoproduction d'énergie photovoltaïque sur notre site.
- Favoriser les transports moins émissifs pour nos collaborateurs et stagiaires (études en cours sur l'incitation au covoiturage et la mise en place de bornes de recharge).
- Sensibiliser nos collaborateurs et formateurs externes à la problématique du changement climatique.
- Proposer du matériel informatique reconditionné aux collaborateurs (notamment téléphones portables).
- Démocratiser le don de matériel informatique.

NOUS NOUS ENGAGEONS À :

— • Limiter l'impact environnemental de nos achats

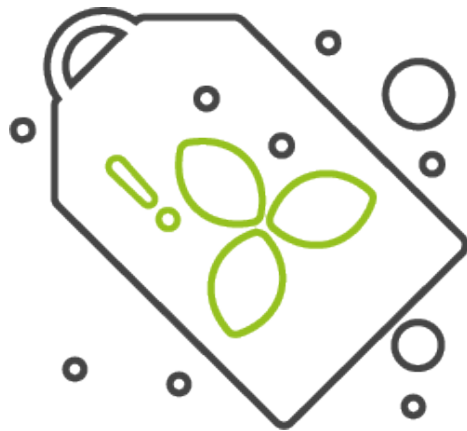
En pratique

Nous avons mis en place des systèmes pour limiter les déchets au sein de nos centres de formation : retrait de la vaisselle jetable, machines à café en grain, digitalisation de l'administratif (ClickApp!) et de la majorité des supports (livrets de formation des participants).

Lors des formations, nous privilégions un matériel reconditionné que nous réutilisons : palettes, cuves/bacs de liquide, etc.

Notre objectif

- Créer et déployer une politique d'achats responsables sur l'ensemble de nos typologies d'achats et sur l'ensemble du Groupe.
- Harmonisation de la digitalisation du Groupe, digitalisation des processus comptables.



ÉCONOMIQUE

Pour contribuer via notre activité de formation à la transition vers une économie répondant aux enjeux environnementaux et sociaux actuels...

NOUS NOUS ENGAGEONS À :

— • Assurer la qualité et l'amélioration continue de nos formations

En pratique

Nous faisons des diagnostics sécurité chez nos clients afin de mieux définir leur besoin et proposer des formations adaptées. Des référents sont désignés sur chaque type de formation afin de veiller à la qualité du contenu pédagogique, et pour assurer la veille réglementaire, etc. Les durées de nos formations sont plus longues que celles pratiquées en moyenne pour les CACES® avec une part prépondérante dédiée à la pratique afin de faciliter l'apprentissage et la mise en pratique par nos participants de retour dans leur entreprise.

Nous sommes certifiés Qualiopi (aucune non-conformité).

Nous avons mis en place un suivi de l'ensemble des anomalies remontées par nos formateurs afin de pouvoir mettre en place des actions correctrices sur chacune d'entre elles.

Notre objectif

- Rester à un niveau minimum de 96% de satisfaction sur l'ensemble des formations.
- Piloter plus finement la qualité via le suivi des anomalies et ainsi accompagner la montée en compétences qualité avec d'autres formateurs.

NOUS NOUS ENGAGEONS À :

— • Enrichir et compléter notre offre de formation avec les besoins liés à la transition environnementale et sociale de notre économie

En pratique

Lors des formations, nos formateurs sensibilisent les stagiaires à l'ergonomie afin de limiter les risques de blessures liées au travail et les troubles musculosquelettiques. Ces derniers sont également sensibilisés aux moyens de faire des économies d'énergie dans le cadre de la conduite des engins.

Notre objectif

- Développer des formations pour aider à la diffusion de compétences clés dans les domaines de la santé et de l'environnement. En particulier, développer des offres de formation sur les risques psychosociaux, l'amiante, la prévention des risques liés à l'activité physique et l'ergonomie au poste de travail.
- Intégrer au sein des formations existantes des éléments liés aux enjeux environnementaux.

— • Favoriser l'accessibilité de nos formations aux personnes éloignées de l'emploi

En pratique

Positionnement auprès de pôle emploi pour former des travailleurs en réinsertion, démarchage d'entreprises d'insertion environnantes.

Mise en relation avec les agences d'intérim pour les demandeurs d'emploi s'ils n'ont pas de métier à la sortie. Transmission d'une liste d'agences à appeler au sortir de la formation pour les demandeurs d'emploi.

Notre objectif

- Démocratiser la compétence des conseillers formation sur l'accessibilité aux formations (via les pôles de subvention comme pôle emploi, les régions, les mairies, etc.) afin de pouvoir démultiplier l'aide apportée aux personnes ayant des ressources financières limitées.



SOCIÉTAL

Pour être un acteur engagé sur notre territoire (au-delà des impacts directs notre activité) via le soutien à des projets à impact positif cohérents avec nos valeurs...

Nous nous engageons à :

— • Contribuer à la vie associative et citoyenne locale de nos territoires d'implantation

En pratique

Nous avons mis en place une offre de formations gratuites pour les bénéficiaires des dites associations (souvent des sportifs en reconversion).

Nous accompagnons de manière régulière des associations sportives locales dans les différentes villes d'implantation de l'entreprise.

Notre objectif

Poursuivre notre engagement fort auprès des associations locales.

Mettre en place des Samedis Prévention pour les enfants de moins de 16 ans afin de les sensibiliser aux gestes de premiers secours, ainsi qu'à l'utilisation des extincteurs.

— • Contribuer à de grandes causes humanitaires et sociales

En pratique

Démarche non structurée à l'heure actuelle.

Notre objectif

Mettre en place un partenariat avec l'Etablissement Français du Sang pour encourager les collaborateurs à aller donner leur sang pendant leurs horaires de bureau.

Contribuer au ramassage des déchets sur les territoires et littoraux de nos différentes implantations.



GOUVERNANCE RSE

Afin de mettre en place un plan d'action cohérent avec les engagements pris dans cette charte, nous avons mis en place un **Comité de pilotage RSE** composé de référents RSE identifiés sur chacun des sites, ainsi que des membres de la direction. Ce Comité de Pilotage RSE se réunit **tous les trimestres** pour suivre et coordonner l'avancement des différents chantiers.



Groupe PILOCAP
5 rue Foy
33000 Bordeaux

info-groupe@formation-pilocap.fr

www.formation-pilocap.fr