

Travail en hauteur

INITIALE

Echafaudages roulants

Vérification / Utilisation / Montage /
Démontage / Réception



PUBLIC

Personne majeure



STAGIAIRES

10 stagiaires



DURÉE

1 jour



LIEU

En centre ou intra



PREREQUIS

- Avoir suivis une formation au travail en hauteur de moins de 3 ans.
- Être munis d'une tenue de travail, de chaussures de sécurité, d'un casque et de gants.
- Équipements de travail en hauteur bienvenus.
- Ne pas être sujet au vertige dans des conditions de travail en hauteur



HANDICAP

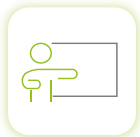
Les personnes en situation de handicap souhaitant suivre cette formation sont invitées à nous contacter directement, afin d'étudier ensemble les possibilités de suivre la formation et éventuellement l'orientation vers un de nos partenaires.



OBJECTIFS

Être capable de :

- **Avoir** un comportement responsable lors de la réception, de la mise en œuvre ou l'utilisation d'un échafaudage roulant.
- **Maîtriser** les règles essentielles de sécurité (travail en hauteur, EPI, dispositifs de protection...).
- **Maîtriser** les règles de montage, démontage et utilisation des échafaudages roulants.



FORMATEUR

Formateur(s) expérimenté(s) attestent d'une qualification CQP /IRATA /CQTC /formateur R.457 INRS ou d'une expérience significative dans le domaine des échafaudages roulants de minimum 2 ans dans la formation et ou d'une expérience significative .



MÉTHODES PÉDAGOGIQUES

- Formation théorique magistrale sur supports pédagogiques
- Un livret de formation est remis au(x) stagiaire(s).
- Formation pratique, mise en situation sur site aménagé.



METHODE D'EVALUATION

- Evaluation théorique sous forme de QCM.
- Evaluation Pratique sous forme d'observation du formateur.



MOYENS TECHNIQUES

- Salles de formation avec des capacités d'accueil supérieures ou égales à 10 stagiaires, équipées de tableaux blancs, PC et vidéoprojecteurs.
- Formation pratique sur zone aménagée avec des échafaudages roulants en structures préfabriquées.



RECYCLAGE

Un recyclage doit être renouvelé aussi souvent que nécessaire.



SANCTION

- Attestation de formation
- À l'issue de la formation un avis (d'aptitude ou d'inaptitude) sera donné en fonction du résultat des tests pratiques et théoriques.



TARIFS

- En inter à partir de 210 € HT
- En intra à partir de 850 € HT / jour

CONTENU DE LA FORMATION

PRÉSENTATION :

- Objectif global de la formation
- Généralités
- Les accidents

LÉGISLATION :

- Responsabilités
- Applications des textes
- Les normes
- Le travail en hauteur
- Les contrôles périodiques

CONTEXTE RÉGLEMENTAIRE RELATIF AUX ÉCHAFAUDAGES :

- Conception
- Utilisation
- Normalisation

MISE EN ŒUVRE :

- La mise en œuvre et l'utilisation des matériels et équipements assurant la sécurité.
- L'adoption d'un comportement responsable lors de la mise en œuvre ou de l'utilisation d'échafaudages.

CONTENU DE LA FORMATION

REGLES DE MONTAGE ET DE DÉMONTAGE :

- Choix des appuis
- Les contrôles de verticalité et d'horizontalité
- Le contreventement (rôle et disposition)
- Les hauteurs libres L'installation des planchers
- La sécurité des monteurs (individuelle et collective).

LES MOYENS DE PROTECTION :

- Les gants
- Le casque
- La tenue de travail
- Les chaussures de sécurité
- Le harnais de sécurité

LES GESTES ET POSTURES :

- Les principes d'économie d'effort
- Les bons gestes et les bonnes postures, adaptés aux manutentions réalisées lors du montage et du démontage des échafaudages

CONTENU DE LA FORMATION

MISE EN PRATIQUE ÉCHAFAUDAGES ROULANTS :

- Montage et démontage d'un échafaudage roulant.
- Réception de l'échafaudage roulant avant utilisation (pour chaque stagiaire)
- Les documents : PV de réception, rapport de vérification, autorisation d'exploitation, affichage des conditions d'utilisation.

CONTRÔLE DES CONNAISSANCES :

- Test d'acquisition de connaissances théoriques
- Evaluation pratique par le formateur sur site aménagé

—• Merci !

PILOCAP! FORMATION

Notre actualité

formation-pilocap.fr

