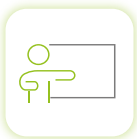




OBJECTIFS

Être capable de :

- **Informier / sensibiliser** les différents intervenants des risques liés à la présence d'atmosphères explosives.
- **Intervenir** dans une zone à risque d'explosion en respectant les règles de sécurité.
- **Définir** les moyens et les conditions d'intervention du personnel de niveau 0.



FORMATEUR

Formateur et technicien expérimenté dans le domaine de prévention des risques liés à la présence d'atmosphères explosives.



MÉTHODES PÉDAGOGIQUES

A travers de nombreux supports pédagogiques (vidéos, documents...), le formateur, technicien expérimenté dans le domaine de prévention des risques liés à la présence d'atmosphères explosives, amène les stagiaires, sous forme d'exercices pratiques et/ou théoriques, à trouver des solutions face à des situations variées, basées sur des cas concrets.



METHODE D'ÉVALUATION

- Evaluation théorique sous forme de QCM.
- Evaluation Pratique sous forme d'observation du formateur.



MOYENS TECHNIQUES

Salles de formation avec des capacités d'accueil supérieures ou égales à 12 stagiaires, équipées de tableaux blancs, PC et vidéoprojecteurs.



SANCTION

- Les acquis sont évalués sous forme de QCM.
- Une attestation est remise au stagiaire.



TARIFS

- En inter à partir de 140 € HT
- En intra : à partir de 140 € HT



RECYCLAGE

Cette formation est à renouveler aussi souvent que nécessaire.
Nous recommandons un recyclage tous les 3 ans.

CONTENU DE LA FORMATION

Présentation :

- Objectif global de la formation
- Généralités
- Les accidents

La législation :

- Responsabilités
- Application des textes
- Article R.4227-49 du Code du Travail.

Généralités sur les zones explosives :

- Mécanisme de l'explosion
- Atmosphères explosibles gazeuses et poussiéreuses.

Directive européenne ATEX 2014/34/UE directive 1999/92/ce et textes de transposition :

Domaine d'application de la directive – Classification des équipements en groupes et catégories – Exigences essentielles de sécurité – Marquage – Procédures d'évaluation de la conformité – Documents liés à la directive – Niveau de protection des équipements de travail – Dispositions particulières pour les équipements de travail – Prescriptions minimales de sécurité – Mesures organisationnelles – Mesures de protection contre les explosions.

CONTENU DE LA FORMATION

Les matériels utilisables en zone ATEX :

- Marquage.
- Règles associées aux modes de protection.

Intervention en zone ATEX :

- Règles d'intervention en ATEX.
- Obligations et responsabilités du personnel d'encadrement
- Analyse des risques préalables aux interventions.

Contrôle des connaissances :

- Contrôles théoriques
- Contrôles pratiques des connaissances.

—• Merci !

PILOCAP! FORMATION

Notre actualité

formation-pilocap.fr

