

**NF C 18-510**

INITIALE

## BT, BS – BE Manœuvre

Habilitation électrique  
Opérations d'ordre électrique BT, BS – BE  
Manœuvre et non électrique - HT



### PUBLIC

Personne majeure



### NB STAGIAIRES

12 stagiaires



### DURÉE

2 jours



### LIEU

Centre ou intra



### PREREQUIS

- Pour le BS avoir une connaissance des règles élémentaires de l'électricité et connaître les techniques de remplacement et raccordement sur les installations et matériels sur lesquels il doit intervenir.
- Médicalement apte.



### HANDICAP

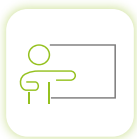
Les personnes en situation de handicap souhaitant suivre cette formation sont invitées à nous contacter directement, afin d'étudier ensemble les possibilités de suivre la formation et éventuellement l'orientation vers un de nos partenaires.



### OBJECTIFS

Être capable de :

- **Permettre** au personnel réalisant des opérations d'ordre non électrique en Basse Tension (BT) et Haute Tension (HT) de mettre en application les prescriptions de sécurité de la norme NF C 18-510 lors de l'exécution d'opérations sur ou au voisinage des ouvrages et installations électriques.
- **S'assurer** de leur aptitude à adapter ces prescriptions



### FORMATEUR

Formateur ayant un diplôme dans le milieu de l'électricité et une expérience de plus de 5 ans de terrain dans le domaine de l'électricité avec différents domaines d'expériences.



### MÉTHODES PÉDAGOGIQUES

- Formation théorique magistrale sur supports pédagogiques en présentiel.
- Support vidéo, diaporama, livret de formation, exposés interactifs, QCM.
- Formation pratique sur installations destinées pour l'évaluation des niveaux BS, BE Manoeuvre.
- Ressources pédagogiques : Décret N°2010-1118 du 22 septembre 2010 / Norme NF C 18-510 de janvier 2012 et amendement A2 de juin 2023 / ed6127 de l'INRS



### METHODE D'EVALUATION

- Evaluation théorique sous forme de QCM.
- Evaluation pratique sous forme d'observation du formateur.



### MOYENS TECHNIQUES

- Salles de formation avec des capacités d'accueil supérieures ou égales à 12 stagiaires, équipées de tableaux blancs, PC et vidéoprojecteurs. Formation pratique Local Haute Tension (cellules HT ; transformateur ; équipement et matériel adaptés).
- TGBT et armoire BT (matériel et équipement pour consignation et travaux électriques)



### SANCTION

Attestation de stage avec formulation d'un avis de niveau d'habilitation (AFF et AF)  
Cet avis fait suite à une évaluation des acquisitions théoriques et pratiques pendant la formation. *NB : Le titre d'habilitation définitif est établi et délivré par l'employeur.*



### TARIFS

- En inter à partir de 190 € HT
- En intra : à partir de 940 € HT / jour



### RECYCLAGE

Cette formation est à renouveler aussi souvent que nécessaire. Nous recommandons un recyclage tous les 3 ans.

# CONTENU DE LA FORMATION

## PRÉSENTATION :

- Objectif global de la formation
- Généralités
- Les accidents

## TRONC COMMUN N°1 :

- Grandeurs électriques rencontrées lors des différentes opérations
- Effets du courant sur le corps humain.
- Ouvrage ou installations : Domaines de tensions, limites et reconnaissances des matériels
- Zones d'environnement et leurs limites
- Habilitation : Principe, symboles, limites et formalisation
- Prescriptions de sécurité associées aux zones d'environnement et aux opérations
- Protection collective : mesures équipements et signalisation
- Equipements de travail utilisés, risques et mise en œuvre
- Incendie et accidents sur ou près des ouvrages et installations électriques
- Evaluation théorique

# CONTENU DE LA FORMATION

## **EXERCICES PRATIQUES NIVEAU B0, H0, H0V :**

Nommer les acteurs concernés par les travaux.

Nommer les limites de l'habilitation chiffre 0

- Repérer la zone de travail qui lui a été définie.
- Appliquer les prescriptions.
- Analyser les risques pour une situation donnée.

## **MODULE COMPLÉMENTAIRE NIVEAU BE MANŒUVRE BS :**

Savoirs et savoir-faire conformes à la NF C 18-510.

Chapitre D.2.7 pour le BE Manoeuvre, Chapitre D.2.9 pour le BS.

Exercices pratiques sur équipements BT maxi 400V et 32A courant alternatif.

Evaluations pratiques

—• Merci !

# PILOCAP! FORMATION

Notre actualité

[formation-pilocap.fr](http://formation-pilocap.fr)

